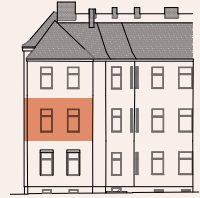


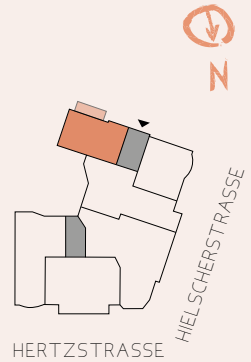
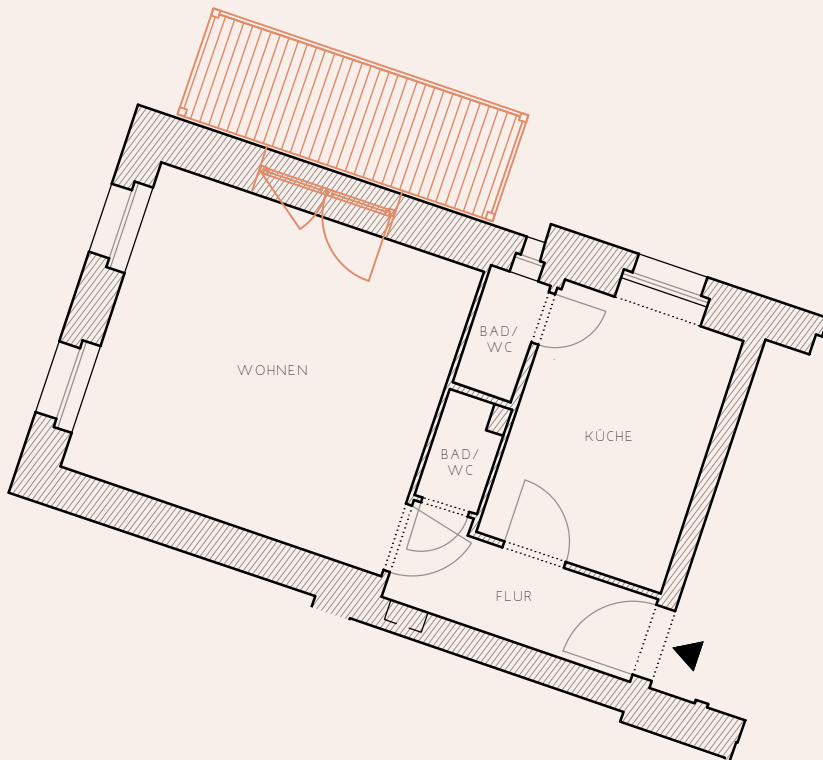
Wohnung 12

GH, 1. OG RECHTS, 1 ZIMMER
 CA. 38,61 M²*, RAUMHÖHE BIS ZU CA. 3,24 M
 ZUSTAND: IST-ZUSTAND

H₁₉
 HERTZSTRASSE



INNENHOF



Flur	4,24 m ²
Wohnen	19,44 m ²
Küche	9,21 m ²
Bad	1,37 m ²
Bad	1,29 m ²
Balkon**	3,06 m ²



Provisionsfrei für den Käufer direkt vom Eigentümer

* Loggien und Balkone werden zu 50% in die Wohnfläche eingerechnet ** Vorbehaltlich der Baugenehmigung