

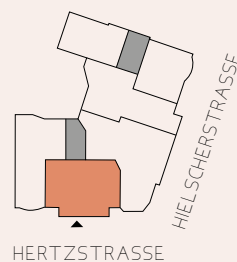
Wohnung 04

VH, 1. OG MITTE, 2 ZIMMER
CA. 65,18 M²*, RAUMHÖHE BIS ZU CA. 3,30 M
ZUSTAND: IST-ZUSTAND

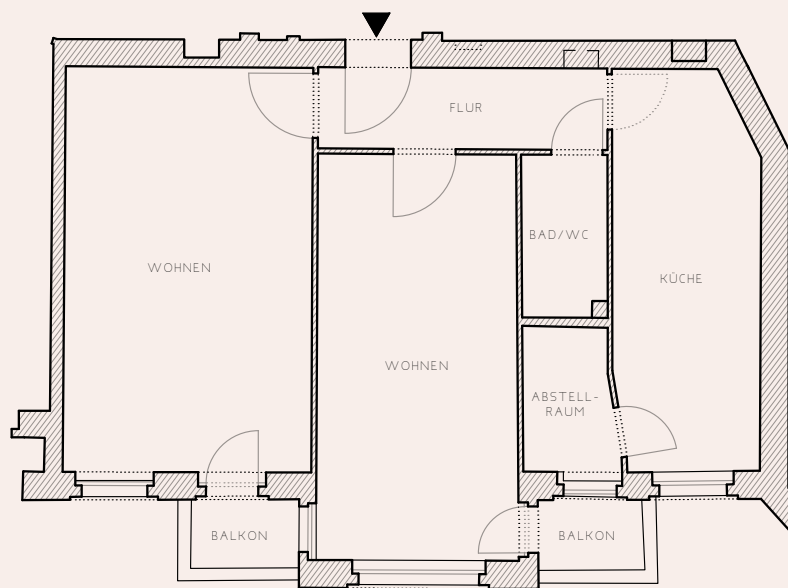
H₁₉
HERTZ
STRASSE



HERTZSTRASSE



HERTZSTRASSE



Flur	5,18 m ²
Wohnen	17,94 m ²
Wohnen	22,13 m ²
Küche	12,58 m ²
Bad/WC	3,08 m ²
Abstellraum	2,64 m ²
Balkon	0,82 m ²
Balkon	0,81 m ²



* Loggien und Balkone werden zu 50% in die Wohnfläche eingerechnet