

Gewerbe 01

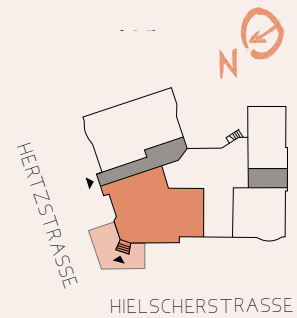
H₁₉
HERTZ
STRASSE

VH, HP RECHTS, 4 RÄUME
CA. 95,04 M²*, RAUMHÖHE BIS ZU CA. 2,90 M
ZUSTAND: IST-ZUSTAND

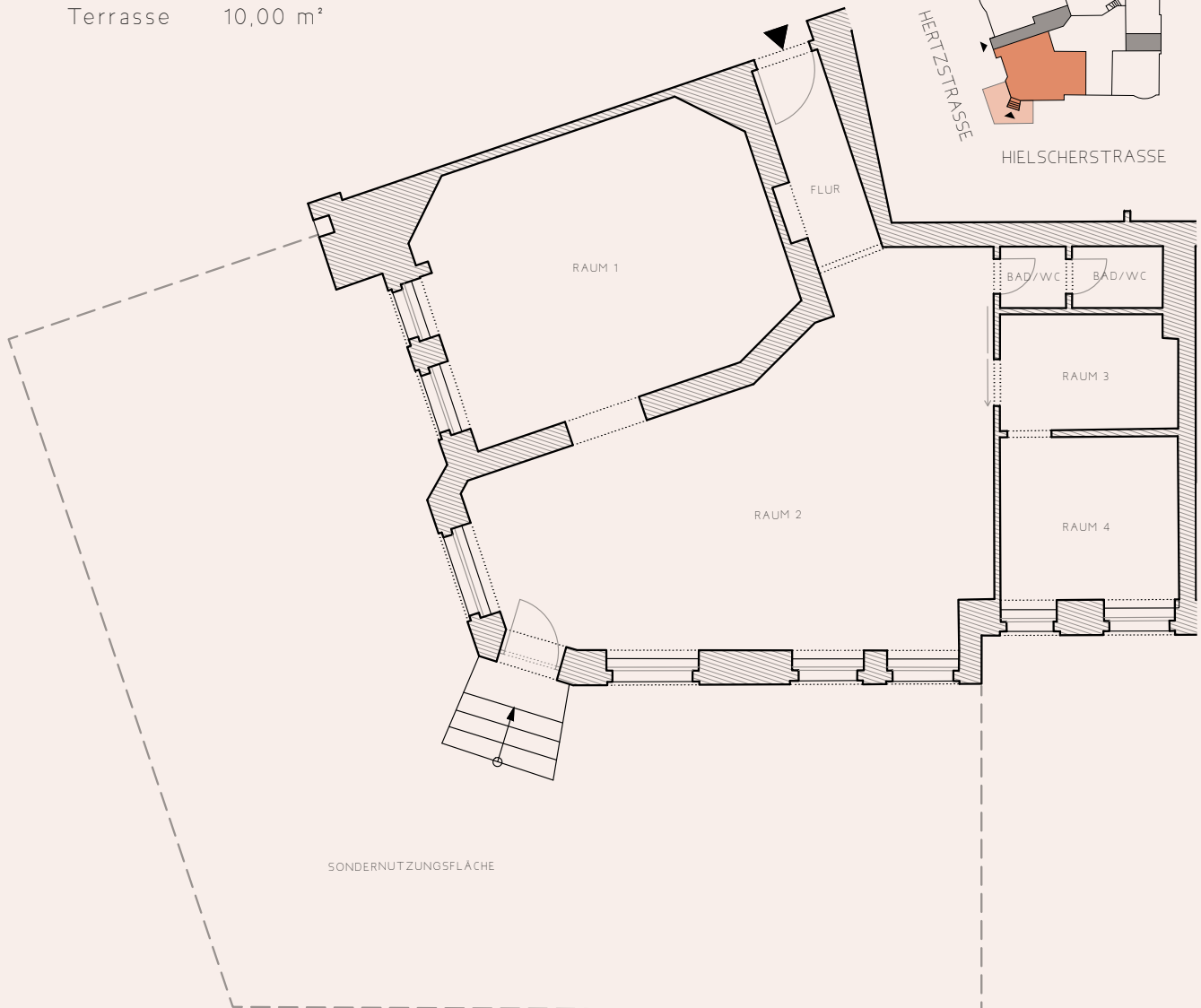


HIELSCHERSTRASSE

Flur	3,87 m ²
Raum 1	25,17 m ²
Raum 2	39,87 m ²
Raum 3	5,53 m ²
Raum 4	7,96 m ²
Bad/WC	1,11 m ²
Bad/WC	1,53 m ²
Terrasse	10,00 m ²



HERTZSTRASSE
HIELSCHERSTRASSE



* Terrasse wird zu 30% in die Fläche eingerechnet